

TEAM CSO

R/C RACING PRODUCTS 2015

1/10 SCALE ELECTRIC POWERED TOURING CAR



*Enjoy Building and
Driving you CSO V3!*

Alcuni tips & tricks
forniti dai piloti del
Team Minizracing,
per eseguire un buon
montaggio della
CSO V2 2014!

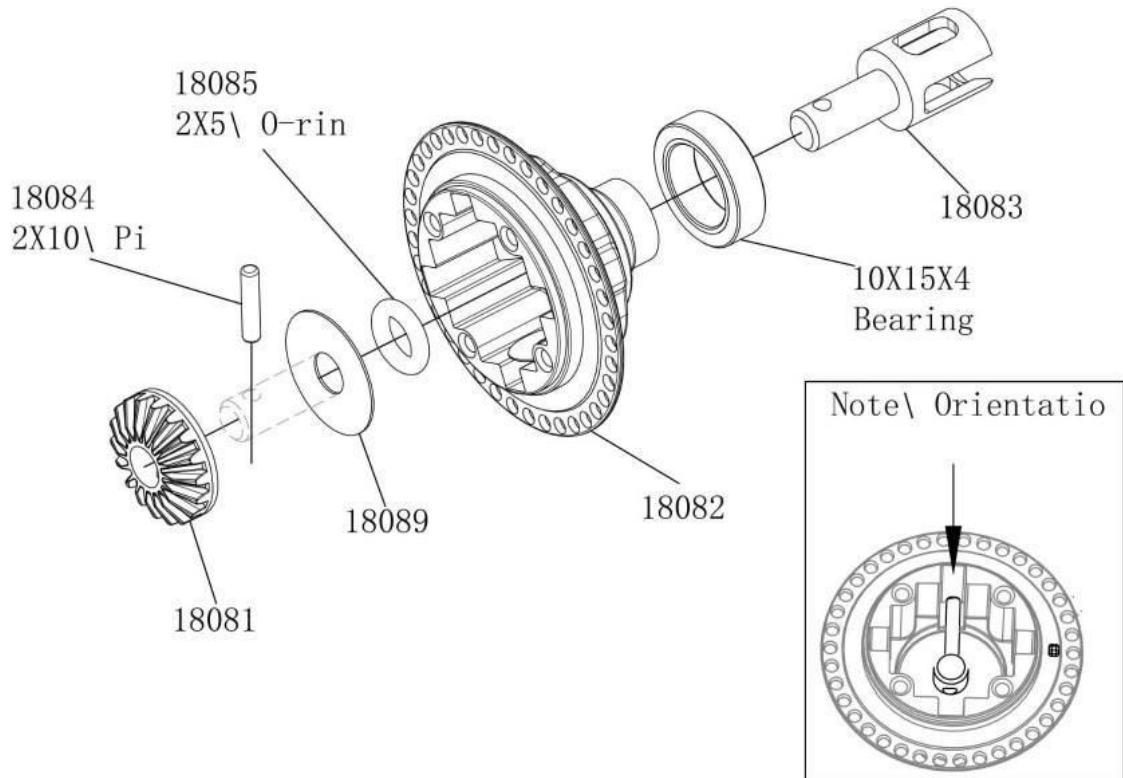
MINIZ RACING

МАЯКА
RACING PRODUCTS

ITEM: CSO-33001 CSO-V3 TOURING CAR
Manual Ver. 0.9 2014-II-28

Migliorare lo Scorrimento del differenziale

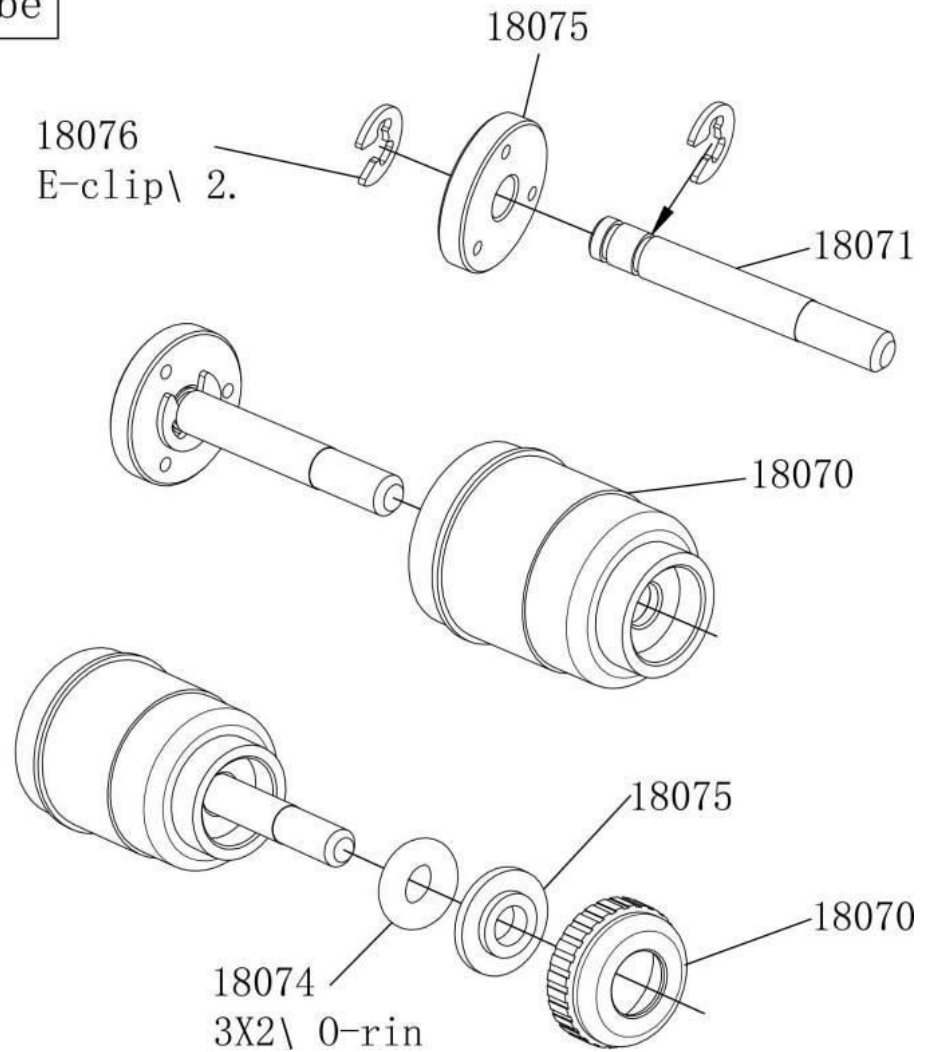
2. Gear\ Differentia



Per un differenziale fluido e scorrevole si consiglia di sostituire le 4 rondelle presenti nel differenziale con codice CSO-18089 5x15 da 0.4mm con delle rondelle con uno spessore inferiore 5x15 da 0.2mm.

Ammortizzatori efficienti

34. Shock\ Absorbe

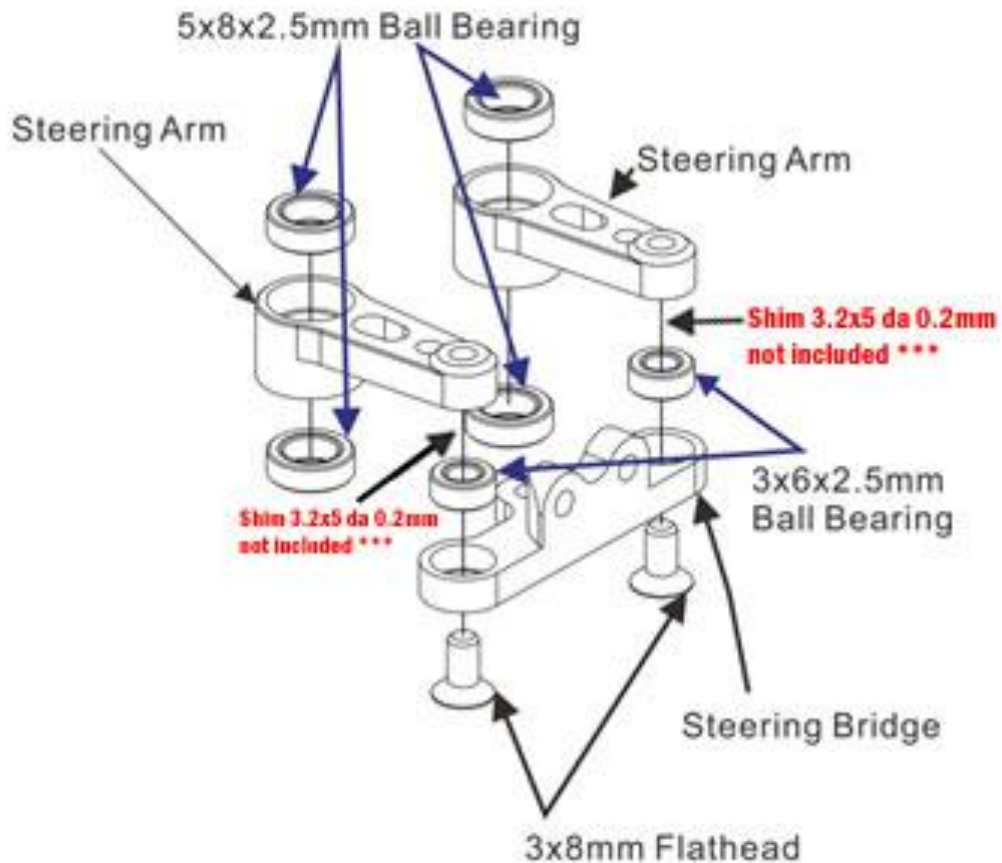


Per far lavorare al meglio gli ammortizzatore è consigliabile l'utilizzo di rasamenti (3.2x5x0.2mm) tra l'oring (CSO-18074) e la guida dello stelo (CSO-18075).

Sono consigliati due rasamenti 3.2x5 da 0.2mm, non inclusi nel Kit.

Si possono utilizzare i rasamenti della Team Powers codice TP-S3175.

Migliorare lo scorrimento dello Sterzo



Per eliminare eventuali giochi e far scorrere il gruppo sterzo consigliamo di inserire un rasamento 3.2x5 da 0.2mm, non incluso nel Kit, tra lo Steering Bridge e lo Steering Arm, in figura potete verificar, evidenziato con il colore rosso.

Si possono utilizzare i rasamenti della Team Powers codice TP-S3175.

Team Marka Racing